



Das **NagelNeueste**

## Verdichtungstechnik Offensive 2021

Baumaschinen  
Industriemaschinen  
Baugeräte



Befristet bis  
**31.10.2021**



## Viertakt-Stamper

ATR 60 P / ATR 68 P  
„Premium“

### Verbesserter Gashebel

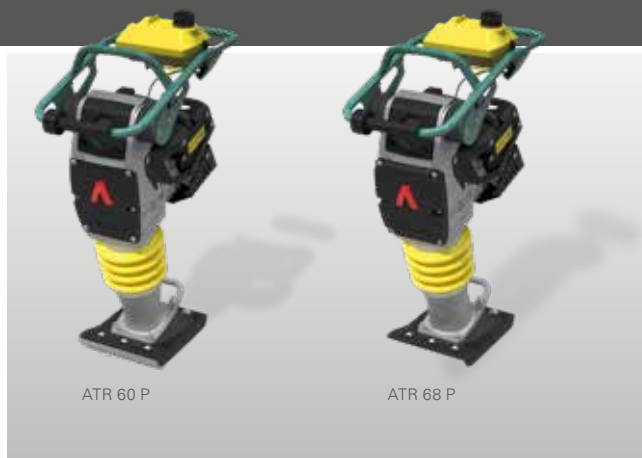
Die Form und Position des Gashebels wurde optimiert, um die Bedienung des Stampfers zu erleichtern und den Druck besser regulieren zu können.

### Vibrationsreduzierter Führungsbügel

Ein verbessertes Konzept mindert die Hand-Arm-Vibration, um den Bediener hinsichtlich zu hoher HAV-Werte zu schützen. Mit dieser Weiterentwicklung werden gesetzliche Vorgaben erfüllt.

### Neues Luftfilterkonzept

Die Premium-Stamper sind mit einem neuartigen doppelten Luftfiltersystem ausgestattet, welches die Langlebigkeit des Motors verbessert.



ATR 60 P

ATR 68 P

Technische Daten	ATR 60 P	ATR 68 P
Motor	Honda GX120 Benzinmotor	
Motorleistung	2,7 kW / 3,7 PS	
Arbeitsbreite	280 mm	
Betriebsgewicht	62 kg	68 kg
Zentrifugalkraft	11,5 kN	13,0 kN
Vibrationsfrequenz	11,3 Hz	11,3 Hz

**Aktionspreise**

**€ 1.750,00**

**€ 1.850,00**



## Vorwärtslaufende Rüttelplatte

APF 15/40

### Hohe Flexibilität

Die APF 15/40 ist eine überaus vielseitig einsetzbare Rüttelplatte und durch die niedrigen HAV-Werte komfortabel zu bedienen.

Mit der optional erhältlichen Vulkollanplatte eignet sich das Gerät zum Einrütteln von Pflastersteinen.

Auch das Arbeiten auf Schwarzdecken ist durch die Berieselungsanlage möglich.

### Wartungsfreie Erregereinheit

Die technisch ausgereifte Erregereinheit ist wartungsfrei und ihre zylindrischen Lagerungen verringern Verschleißerscheinungen.

### Ausführung

- Inkl. 10 l Wassertank mit Berieselungsanlage
- Inkl. Transporträder



Technische Daten	
Motor	Honda GX120 Benzinmotor
Motorleistung	2,9 kW / 4,0 PS
Arbeitsbreite	400 mm
Betriebsgewicht	80 kg
Zentrifugalkraft	15,0 kN
Vibrationsfrequenz	100,0 Hz
HAV-Werte	< 2,5 m/s <sup>2</sup>

### Optionale Ausstattung

Vulkollanplatte 400 mm, werkzeuglos montierbar

**€ 175,00**

**Aktionspreis**

**€ 1.625,00**

**AMMANN****Reversierbare Rüttelplatte**

APR 30/50 D

**Verbesserte Laufeigenschaften durch weiterentwickelte Grundplatte****Komfort**

- Reduzierte HAV-Werte < 2,5 m/s<sup>2</sup> erlauben dem Bediener sicher und komfortabel zu arbeiten

**Schnell und einfach**

- Die optionale Vulkollanplatte ist werkzeuglos montierbar (siehe Bild unten)



Abbildung ist mit Transporträder

**Rahmen**

- Neues, modernes Design schützt den Motor und ermöglicht schnellen Zugriff auf alle Servicepunkte

**Vibrationssystem**

- Die Maschine erlaubt punktgenaue Verdichtung

**Ausführung**

- Stufenloser hydrostatischer Vor- und Rücklauf einschließlich Punktrüttlung
- Vibrationsgedämpfte Deichsel, einstellbar auf die individuelle Körpergröße
- Robuster Schutzrahmen mit zentraler Ein-Punkt-Aufhängung
- Verschleißfeste, selbstreinigende Grundplatte
- Reversierstart



Abbildung ist mit Vulkollanplatte und Transporträder

**Technische Daten**

Motor	Hatz-Dieselmotor 1B30 / EU Stage V
Motorleistung	4,5 kW / 6,1 PS
Bauart	1 Zylinder / 4-Takt
Arbeitsbreite	500 mm
Betriebsgewicht	215 kg
Zentrifugalkraft	Regelbar bis 32,0 kN
Vibrationsfrequenz	90,0 Hz
Arbeitsgeschwindigkeit	0 – 29 m/min.
Max. Steigfähigkeit	35 %
Kraftstofftank	5,0 l

**Optionale Ausstattung**

Transporträder	€ 330,00
Vulkollanplatte 500 mm, werkzeuglos montierbar	€ 295,00

**Aktionspreis****€ 3.950,00****3 Jahre Garantie auf Maschine und Motor (Batterie 12 Monate)**

Voraussetzung: Nachgewiesene Kundendienst-Intervalle durch unsere Werkstatt gemäß Betriebsanleitung. Ausgenommen Verschleißteile, Vandalismus und Fehlbedienug.



## Reversierbare Rüttelplatte, vollhydraulisch, 2-Wellen-Technik

APH 60/85

**Schnell – Zeiteffizient – Leistungsstark**

### Neue Motorhaube

- Die Haube bietet einen guten Schutz des Motors und verfügt über ein modernes, ansprechendes Design

### Vollhydraulischer Antrieb

- Optimale Maschinenkontrolle für präzises Arbeiten selbst in engen Bereichen



### Komfort

- Reduzierte HAV-Werte < 2,5 m/s<sup>2</sup> erlauben dem Bediener sicher und komfortabel zu arbeiten

### Orbitrol Steuerung

- Bedienerfreundlich und punktgenau arbeiten

### Servicefreundlich

- Werkzeugloser Zugang durch aufklappbare Haube

### Ausführung

- Elektrostart mit rüttelfester Ammann-Batterie, vibrationsgeschützt durch schwingungsgedämpfte Aufhängung
- Inkl. NOT-AUS-Schalter
- Inkl. Sicherheitskurbel und Zündschlüssel



### Technische Daten

Motor	Hatz-Dieselmotor Supra 1D81S / EU Stage V
Motorleistung	10,0 kW / 13,6 PS
Bauart	1 Zylinder / 4-Takt
Arbeitsbreite	700 oder 850 mm (wählbar)
Betriebsgewicht	505 oder 517 kg
Zentrifugalkraft	Regelbar bis 60,0 kN
Vibrationsfrequenz	69,0 Hz
Arbeitsgeschwindigkeit	0 – 28 m/min.
Max. Steigfähigkeit	36%
Kraftstofftank	7,0 l

**Aktionspreis**

**€ 7.950,00**

### 3 Jahre Garantie auf Maschine und Motor (Batterie 12 Monate)

Voraussetzung: Nachgewiesene Kundendienst-Intervalle durch unsere Werkstatt gemäß Betriebsanleitung. Ausgenommen Verschleißteile, Vandalismus und Fehlbedienung.

**AMMANN****Reversierbare Rüttelplatte, vollhydraulisch, 3-Wellen-Technik**

APH 110-95

**Die stärkste handgeführte Rüttelplatte****Motor**

- Starker, wassergekühlter Kubota Dieselmotor für schwerste Aufgaben

**Vibrationssystem**

- Die patentierte 3-Wellen-Technik setzt den Maßstab in Leistung und Laufeigenschaften

**Produktivität**

- Starke Verdichtungsleistung mit bis zu 110 kN

**Ausführung**

- Elektrostart mit rüttelfester Ammann-Batterie, vibrationsgeschützt durch schwingungsgedämpfte Aufhängung
- Inkl. NOT-AUS-Schalter
- Inkl. Betriebsstundenzähler
- ACEecon = optische Verdichtungsanzeige

**Komfort**

- Reduzierte HAV-Werte < 2,5 m/s<sup>2</sup> erlauben dem Bediener sicher und komfortabel zu arbeiten

**Orbitrol Steuerung**

- Bedienerfreundlich und punktgenau arbeiten

**Verdichtungsmesssystem ACEecon**

- Messung des relativen Verdichtungsgrads
- Kontinuierliche Anzeige des Verdichtungsgrads
- Erkennt, wann die maximale Verdichtung erreicht ist

**Technische Daten**

Motor	Kubota-Dieselmotor D1105
Motorleistung	17,5 kW / 23,8 PS
Bauart	1 Zylinder / 4-Takt
Arbeitsbreite	800 oder 950 mm (wählbar)
Betriebsgewicht	807 oder 830 kg
Zentrifugalkraft	Regelbar bis 110,0 kN
Vibrationsfrequenz	48,0 Hz
Arbeitsgeschwindigkeit	0 – 36 m/min.
Max. Steigfähigkeit	35 %
Kraftstofftank	16,5 l
Max. Flächenleistung	2.020 m <sup>2</sup> /h

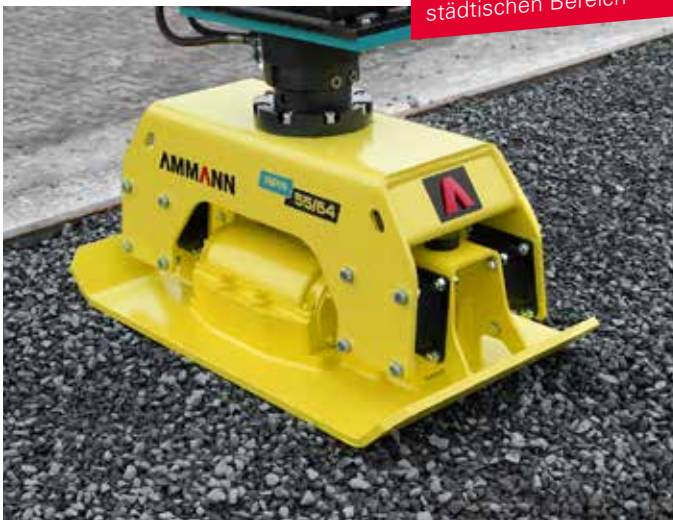
**Aktionspreis****€ 12.500,00****3 Jahre Garantie auf Maschine und Motor (Batterie 12 Monate)**

Voraussetzung: Nachgewiesene Kundendienst-Intervalle durch unsere Werkstatt gemäß Betriebsanleitung. Ausgenommen Verschleißteile, Vandalismus und Fehlbedienung.



**Anbauverdichter**

**APA 55/64 mit 60 Hz**  
für hochfrequentes  
Arbeiten im inner-  
städtischen Bereich



APA 55/46  
APA 55/56  
APA 55/64

**Hohe Produktivität und kompakte Abmessungen – im Handumdrehen einsatzbereit**

Die mittleren APA Anbauverdichter sind kompatibel zu mittelgroßen Trägergeräten von 5 bis 12 Tonnen.

**Vorteile**

- Einsatz auch an schwer zugänglichen Stellen
- Verdichtung in Schräglage möglich
- Arbeiten in Gräben ohne Emissionsproblematik
- 2-Wellen-Richtschwinger – bedeutet eine niedrige Frequenz und geringe Zentrifugalkraft (schützt das Trägergerät und umliegende Gebäude)
- Patentiertes Vibrationsbegrenzungssystem
- Gummi-Anschlagpuffer schützen die Metallteile vor zu hohem Druck
- Effiziente Hydraulik für emissionsarmes und kraftstoffsparendes Arbeiten
- Wartungsfreie Erregerbaugruppe

**Ausführung**

- Mit hydraulischem Drehmotor
- Ohne Adapterplatte, Schlauchsatz, Montage

Technische Daten	APA 55/46	APA 55/56	APA 55/64
Gewicht mit Drehvorrichtung hydraulisch	440 kg	425 kg	440 kg
Arbeitsbreite	460 mm	560 mm	640 mm
Empfohlene Trägergerätegröße	von 5 – 12 to.		
Hydraulische Anschlüsse	Vor- und Rücklauf		
Notwendiger Hydraulikdruck, max.	150 bar		
Erforderlicher Volumenstrom	50 – 80 l/min.	50 – 80 l/min.	70 – 110 l/min.
Maximaler Rücklaufdruck	30 bar		
Zentrifugalkraft	55,0 kN		
Vibrationsfrequenz	45,0 Hz	45,0 Hz	60,0 Hz
<b>Aktionspreise</b>	<b>€ 8.950,00</b>	<b>€ 9.200,00</b>	<b>€ 9.450,00</b>

Limitierte Stückzahl solange der Vorrat reicht. Alle Preise sind Netto-Preise ab jeweiligem Standort Nagel zzgl. gesetzlicher Umsatzsteuer. Angebot gilt nicht für private Interessenten. Irrtümer vorbehalten. **Es gelten stets unsere Allgemeinen Verkaufsbedingungen unter [www.nagel-gruppe.de](http://www.nagel-gruppe.de).**

**AMMANN****Tandem-/ Kombiwalzen****Neue Ammann  
Walzen** in der  
ARX Serie

ARX 12-2  
ARX 16-2 / ARX 16-2C  
ARX 20-2

**Die neue Generation der bewährten ARX Serie überzeugt mit zahlreichen Neuheiten und Verbesserungen**

- Neues Design
- Kubota Dieselmotor, EU Stage V – U.S. EPA Tier 4 f
- Intuitives Bedienpult
- Großzügige Fahrerplattform
- Wartungsfreie, langlebige Komponenten
- Einfache Regelung von Soft- und Hard-Drive-Modus
- Bandage „versetzt“ oder in Linie

**Produktivität**

- Elektronischer Fahrhebel für sanfte Starts und Stopps, besonders wichtig bei Asphaltarbeiten
- Wartungsfreies Knick-Pendelgelenk für ideale Manövrierfähigkeit und konstanten Oberflächenkontakt
- Berieselungsanlage mit mehrstufiger Filterung und großem Wassertank für längere Arbeitsintervalle
- Montierte Schutzpuffer für verbesserten Schutz der Beleuchtung, Abstreifer und Berieselung

**Ergonomie**

- Geräumige Bedienerplattform mit bequemem Sitz
- Einfach und zuverlässig zu bedienendes Armaturenbrett
- Perfekte Rundumsicht auf die Maschine für mehr Sicherheit auf der Baustelle

Technische Daten	ARX 12-2	ARX 16-2	ARX 16-2C	ARX 20-2
Ausführung	Tandemwalze	Tandemwalze	Kombiwalze	Tandemwalze
Motor	Kubota Dieselmotor D1105 / EU Stage V			
Motorleistung	15,6 kW / 21,2 PS			
Arbeitsbreite	820 mm	900 mm	900 mm	1.000 mm
Betriebsgewicht	1.460 kg	1.520 kg	1.450 kg	1.640 kg
Zentrifugalkraft 1/2	19/22 kN	20/23 kN	20/23 kN	21/24 kN
Max. Steigfähigkeit	40 %			
Wassertank	110,0 l			

**Lieferbar ab August 2021**

Limitierte Stückzahl solange der Vorrat reicht. Alle Preise sind Netto-Preise ab jeweiligem Standort Nagel zzgl. gesetzlicher Umsatzsteuer. Angebot gilt nicht für private Interessenten. Irrtümer vorbehalten. **Es gelten stets unsere Allgemeinen Verkaufsbedingungen unter [www.nagel-gruppe.de](http://www.nagel-gruppe.de).**

Baumaschinen  
Industriemaschinen  
Baugeräte



**Nagel Baumaschinen  
Ulm GmbH**

Daimlerstraße 44 | Vertrieb  
Steinbeisstraße 2 | Technik  
89079 **Ulm**  
Telefon (0731) 4 98-220  
Telefax (0731) 4 98-200  
info@nagel-gruppe.de

**Niederlassungen**

Daimlerstraße 52  
87437 **Kempten**  
Telefon (0831) 5 71 43-0  
Telefax (0831) 7 88 94  
info.ke@nagel-gruppe.de

Saarstraße 18  
88512 **Mengen**  
Telefon (07572) 76 04-0  
Telefax (07572) 93 22  
info.me@nagel-gruppe.de

**Nagel Baumaschinen  
Augsburg GmbH**

Otto-Hahn-Straße 1  
86368 **Gersthofen-Augsburg**  
Telefon (0821) 2 49 90-0  
Telefax (0821) 2 49 90-33  
info.gh@nagel-gruppe.de

**Niederlassung**

Heisenbergstraße 9  
85221 **Dachau**  
Telefon (08131) 2 99 01-0  
Telefax (08131) 2 99 01-11  
info.da@nagel-gruppe.de



**Kopp Baumaschinen  
Herrenberg GmbH & Co. KG**

Behringstraße 2  
71083 **Herrenberg**  
Telefon (07032) 9 70 50-0  
Telefax (07032) 7 24 94  
info@kopp-baumaschinen.de  
www.kopp-baumaschinen.de

**Nagel Baumaschinen  
Ludwigsburg GmbH**

Carl-Benz-Straße 5  
71634 **Ludwigsburg**  
Telefon (07141) 23 22-0  
Telefax (07141) 23 22-50  
info.lb@nagel-gruppe.de

**Niederlassungen**

Daimlerstraße 36  
69190 **Walldorf-Heidelberg**  
Telefon (06227) 82 00-0  
Telefax (06227) 82 00-45  
info.wd@nagel-gruppe.de

Industriepark 16  
74706 **Osterburken**  
Telefon (06291) 64 15-0  
Telefax (06291) 64 15-20  
info.ob@nagel-gruppe.de

Dieselstraße 11  
74589 **Satteldorf**  
Telefon (07951) 96 21-0  
Telefax (07951) 96 21-22  
info.sd@nagel-gruppe.de

**Nagel Baumaschinen  
Frankfurt GmbH**

Josef-Eicher-Straße 23  
60437 **Frankfurt a. M.**  
Telefon (069) 7 13 77 92-0  
Telefax (069) 7 13 77 92-22  
info.ff@nagel-gruppe.de

**Nagel Baumaschinen  
Erfurt GmbH**

Ferdinand-Jühlke-Straße 1  
99095 **Erfurt**  
Telefon (0361) 7 44 39-0  
Telefax (0361) 7 44 39-111  
info.ef@nagel-gruppe.de

**Nagel Baumaschinen  
Magdeburg GmbH**

Lindenallee 19  
39179 **Barleben-Magdeburg**  
Telefon (039203) 7 54-0  
Telefax (039203) 7 54-111  
info.md@nagel-gruppe.de

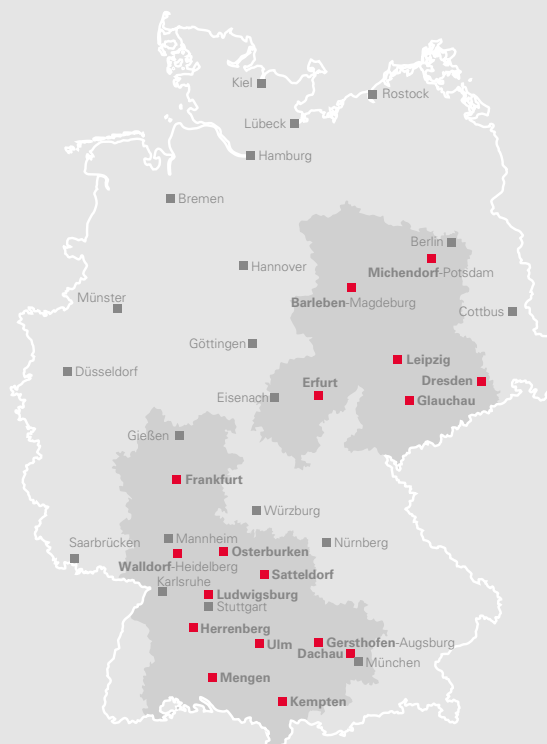
**Niederlassungen**

Knautnaundorfer Straße 225  
04249 **Leipzig**  
Telefon (0341) 41 43-0  
Telefax (0341) 41 43-250  
info.lz@nagel-gruppe.de

Dieselstraße 11  
08371 **Glauchau**  
Telefon (03763) 17 78-0  
Telefax (03763) 17 78-11  
info.gc@nagel-gruppe.de

Alttorna 5  
01239 **Dresden**  
Telefon (0351) 2 85 04-0  
Telefax (0351) 2 85 04-19  
info.dd@nagel-gruppe.de

Feldstraße 72  
14552 **Michendorf-Potsdam**  
Telefon (033205) 7 45-0  
Telefax (033205) 7 45-10  
info.pd@nagel-gruppe.de



**Nagel Mietservice  
GmbH**

Maybachstraße 6  
89079 **Ulm**  
Telefon (0731) 4 98-440  
Telefax (0731) 4 98-400  
info@nagel-gruppe.de

**Mietstationen  
an allen Standorten**

Die Inhalte dieser Broschüre haben Gültigkeit  
in den Vertriebsgebieten der **Firmengruppe Nagel**

[www.nagel-gruppe.de](http://www.nagel-gruppe.de)